



Garden view Plus+

غاردين فيو بلس+

مجمع سكني فاخر

جدة

حي الفيحاء
درب الحرمين

درب الحرمين

في جدة عروس البحر الأحمر ملتقى الحضارات والعصب الرابط بين اطهر بقاع الأرض مكة والمدينة، وفي وسط جدة عروس البحر الأحمر حيث يلتقى العلم والمعرفة بالرعاية الصحية ومتعة التسوق، يقع مخطط درب الحرمين النموذجي شمال جامعة الملك عبد العزيز وبالقرب من كلية دار الحكمة ومكتبة الملك فهد كما ان الرعاية الصحية تحيط بكم من كل الإتجاهات، من الجنوب مستشفى جامعة الملك عبدالعزيز، ومن الشرق مستشفى شرق جدة ومن الغرب مستشفى سليمان الحبيب وحيث متعة التسوق تجد السلام مول والأندلس مول والسليمانية بلذا واويسس مول



نبذه عن مشروع |  
GARDEN VIEW 

روعة المكان وحسن الجوار

روعة المكان وحسن الجوار وجمال الموقع يجعل من مشروع **غاردين فيو** هو المكان **الأفضل** والأجمل والأمثل للسكن حيث حرصنا على اختيار الموقع والإطلالة على أجمل موقع في مخطط درب الحرمين حيث يقام مشروع غاردين فيو على القطع أرقام **117** و**119** من مخطط درب الحرمين النموذجي بواجهة شمالية وإطلالة فريدة على الحديقة المركزية.



مميزات مشروع | GARDEN VIEW

موقع مميز



أسقف عالية



نوافذ واسعة



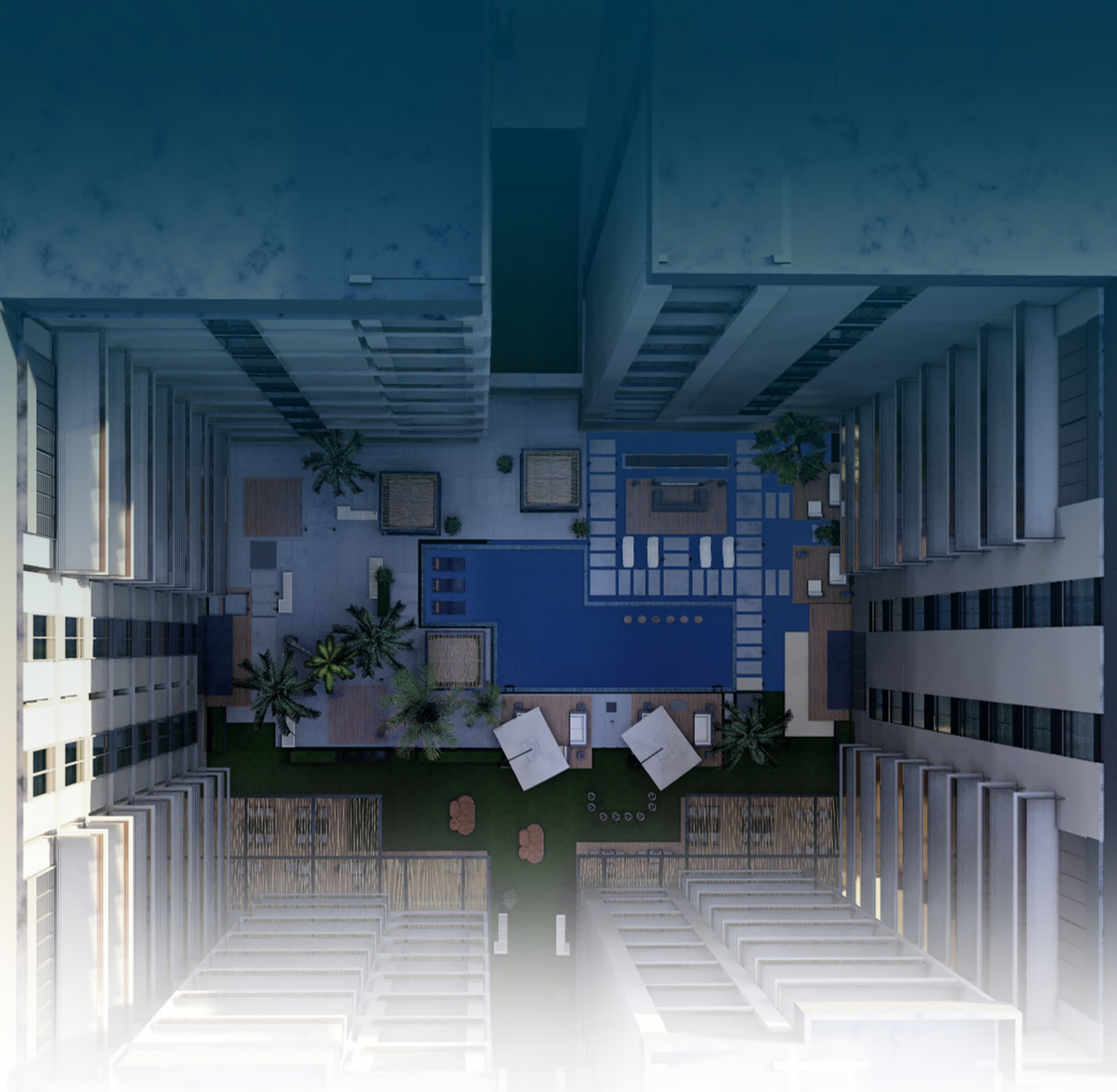
تصميم مودرن



مداخل فندقية



بلكنات كبيرة



خدمات مشروع | GARDEN VIEW



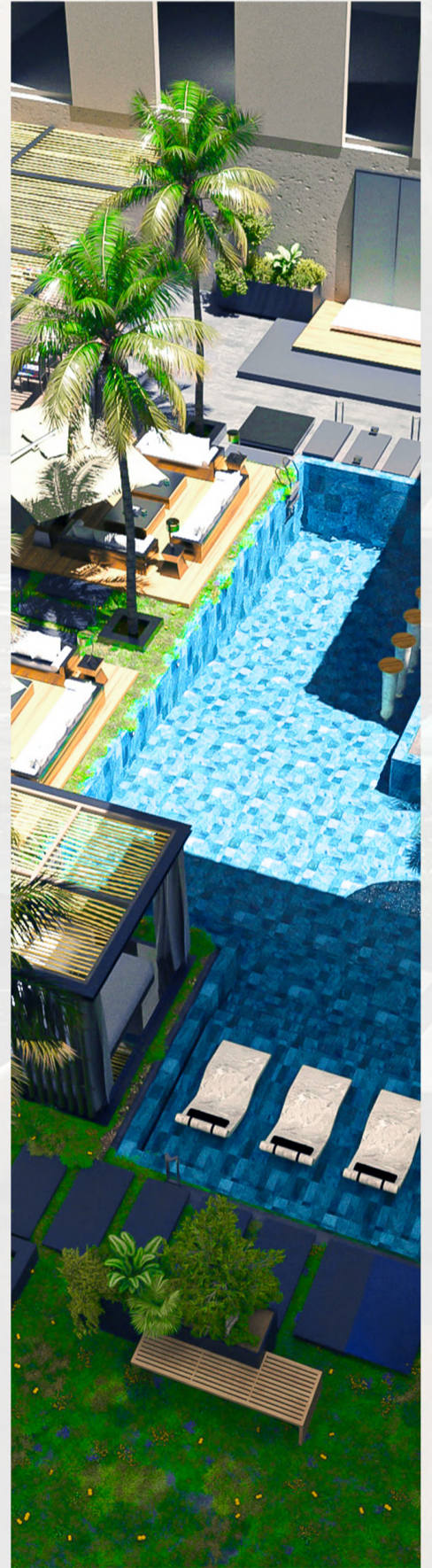
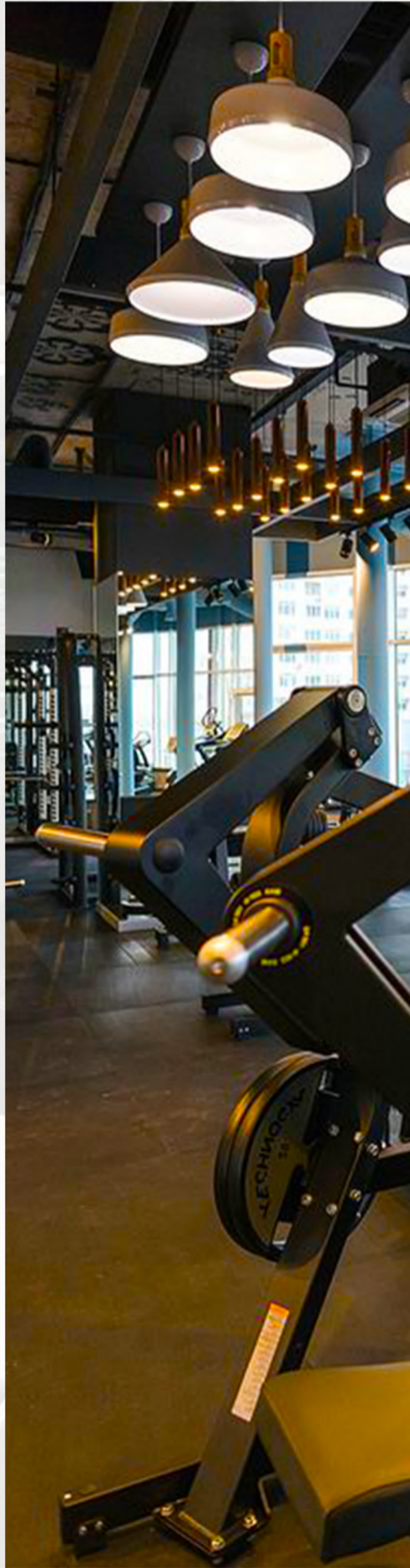
نادي صحي نسائي



نادي صحي رجالي



مسبح





منزل ذكي



كاميرات مراقبه



حدائق داخليه





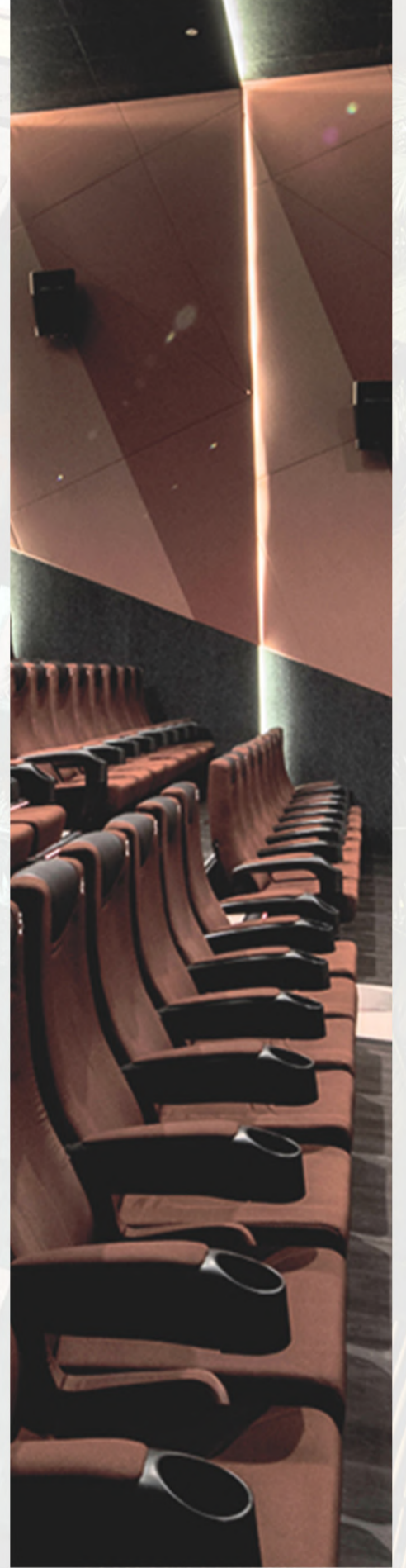
منطقة غسيل



صالة اجتماعات



سينما





منطقة أطفال



لاونج





مواصفات مشروع GARDEN VIEW



أعلى معايير
الجودة والسلامة



مصعدين
لكل مبنى



إطلالة مباشرة على الحديقة
المركزية والحديقة الخاصة



ضمانات معتمدة على
المباني ومواد البناء



ضمانات مشروع | GARDEN VIEW

إن الضمانات المقدمة من شركة سدنة للتطوير العقاري كفيلة بأن تجعلك تعيش منعماً مرتاح البال بهذا المشروع حيث نقدم لكم الضمانات التالية :



الأفيشاش 25 سنة
حسب ضمان الوكيل



الهيكل الإنشائي 25 سنة
ولا يشمل ذلك الكوارث الطبيعية



السباكة سنتان
التمديدات الداخلية - المدفون



الأدوات الصحية (غروهي)
5 سنة حسب ضمان الوكيل



المصعد سنتان
حسب ضمان الشركة الموردة



الأسلاك الكهربائية (الفنار)
20 سنة حسب ضمان الوكيل



إدارة المرافق العامة 10 سنوات
بدون رسوم (نظام إتحاد الملاك)



10

سنوات

بدون رسوم صيانة

إتحاد الملك

تتولى شركة سدنة للتطوير والإستثمار العقاري إدارة إتحاد الملك لمشروع **قاردين فيو** لمدة 10 سنوات، بدون أي تكاليف على ملك المشروع أو أي رسوم إضافية ويتضمن ذلك: الصيانة والنظافة لجميع مرافق المشروع والمناطق المشتركة والحدايق





تفاصيل مشروع GARDEN VIEW

المبنى الواحد يحتوي
6 مصاعد مقسمة على 3 مباني



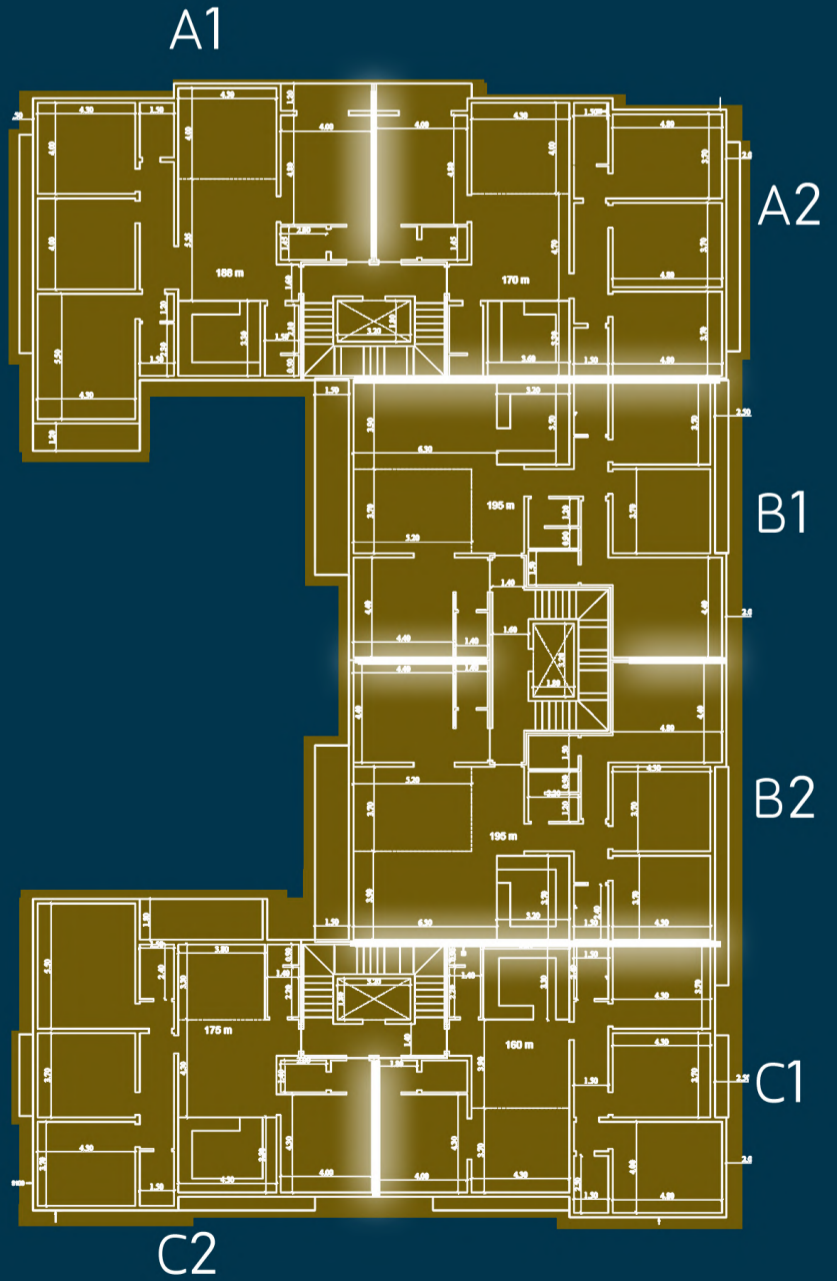
المبنى 117 و 119 منفصلين
9 أدوار لكل برج



يطل المبنيان من الأمام على أكبر حديقة مركزية بجدة،
بالإضافة إلى حديقة داخلية تقع بالمنتصف بين المبنيان

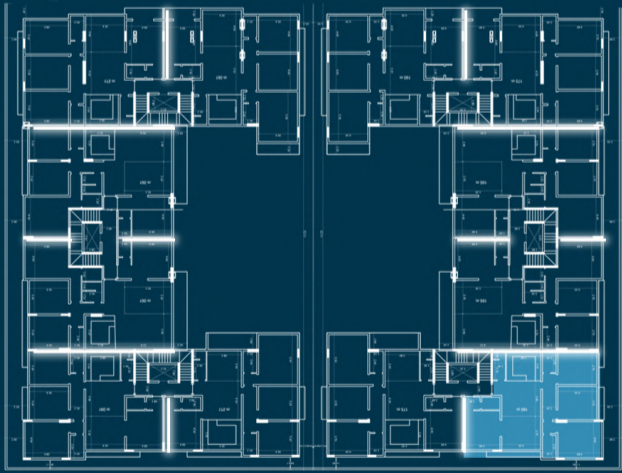
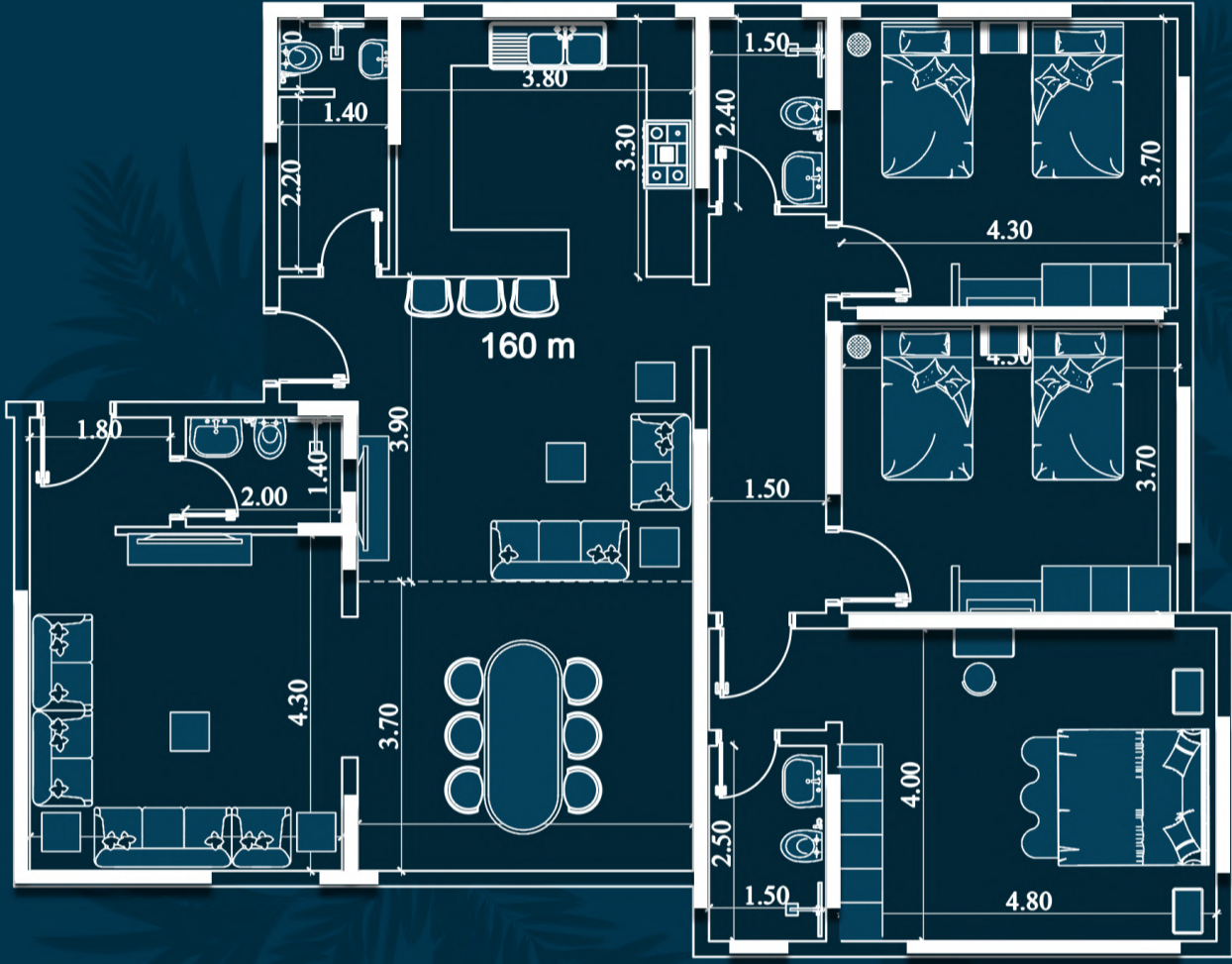


الحديقة الأمامية



C1

مساحة : 160 م²

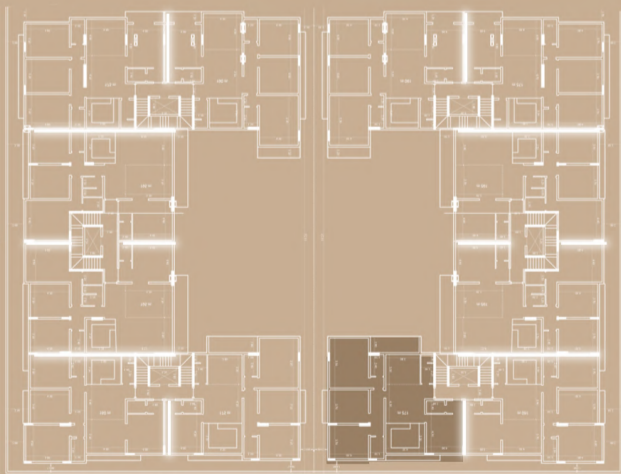
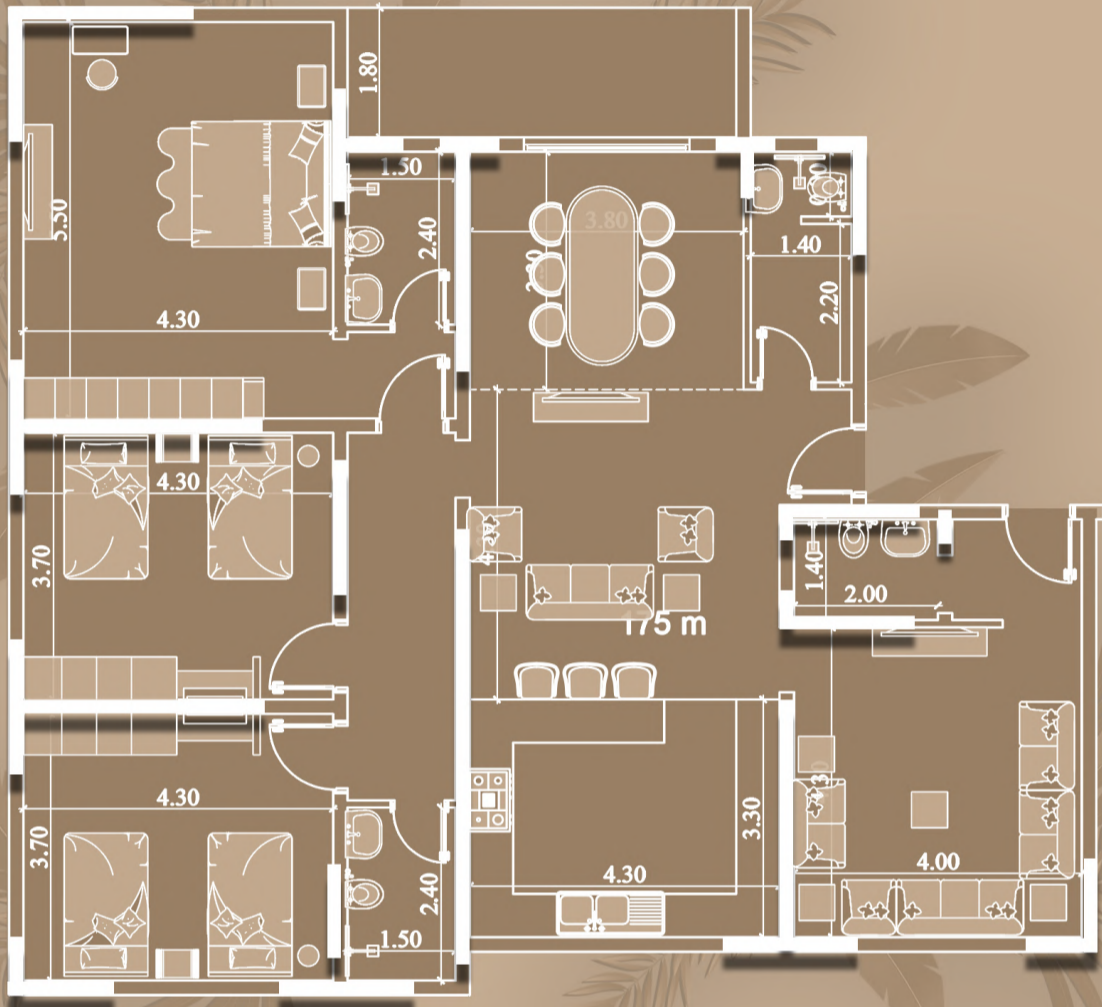


- 4,80×4,00 غرفة نوم رئيسية
- 4,30×3,70 2 غرفة نوم ثانوية
- 4,35×7,60 غرفة المعيشة
- 1,50×2,50 2 دورة مياه
- 3,80×3,30 مطبخ
- 4,00×4,30 المجلس
- 2,00×1,40 دورة المياه
- 1,40×2,20 غرفة خادمة

السعر : 590,000

C2

مساحة : 175 م²

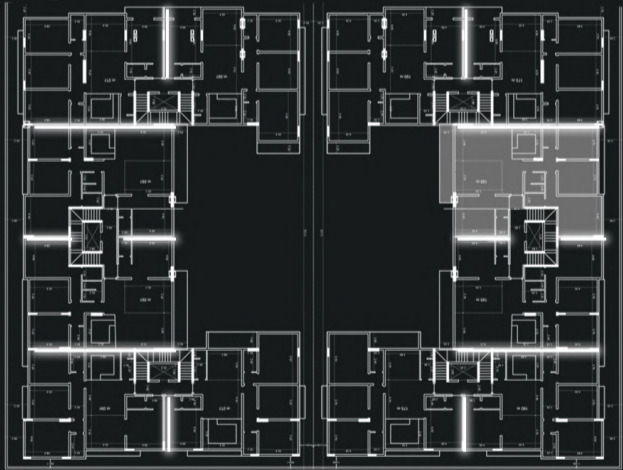
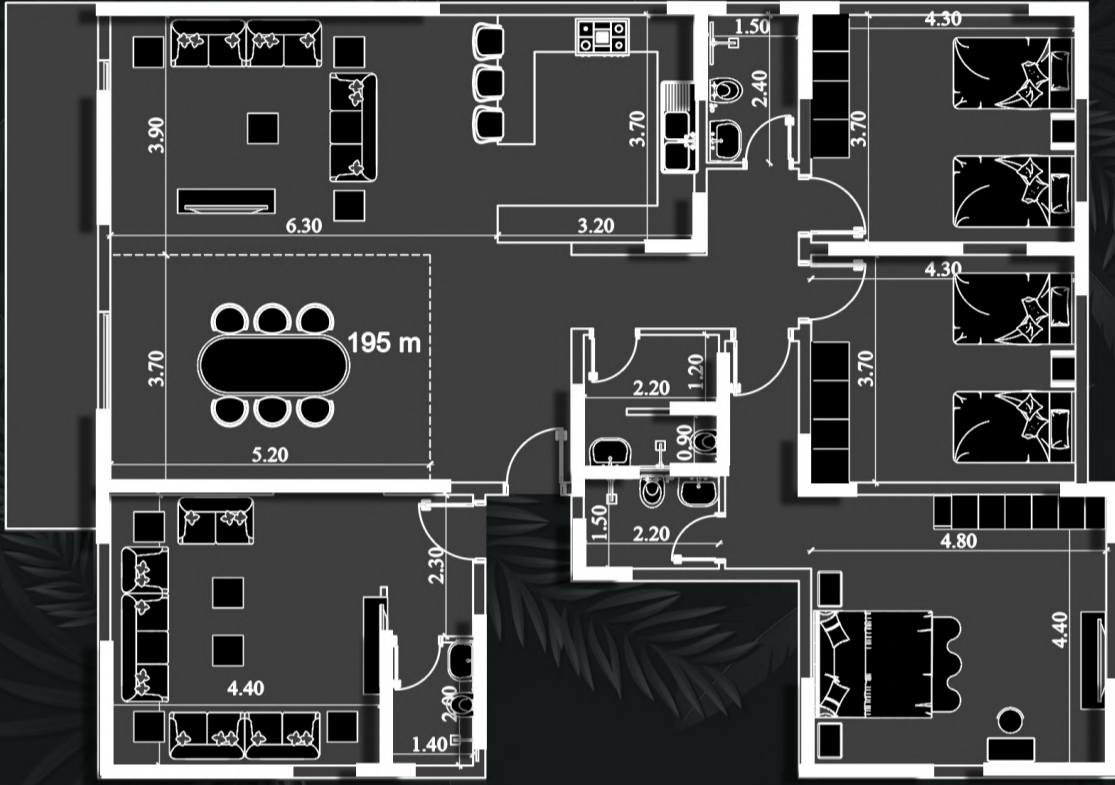


4,30×5,50	غرفة نوم رئيسية
4,30×3,70	2 غرفة نوم ثانوية
3,80×7,60	غرفة المعيشة
1,50×2,40	2 دورة مياه
4,30×3,30	مطبخ
4,00×4,30	المجلس
2,00×1,40	دورة المياه
1,40×2,20	غرفة خادمة

السعر : 690,000

B1

مساحة : 195 م²

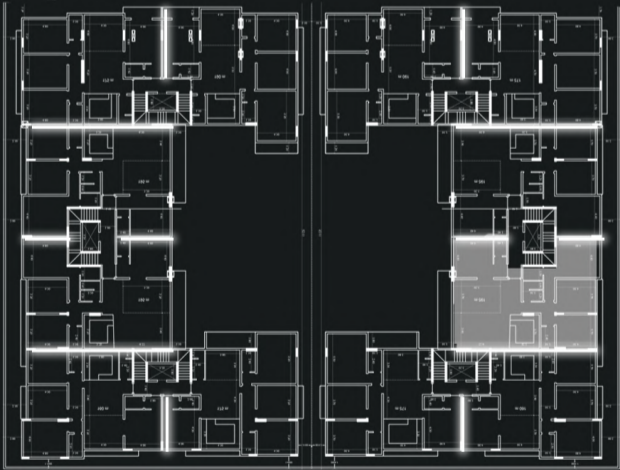
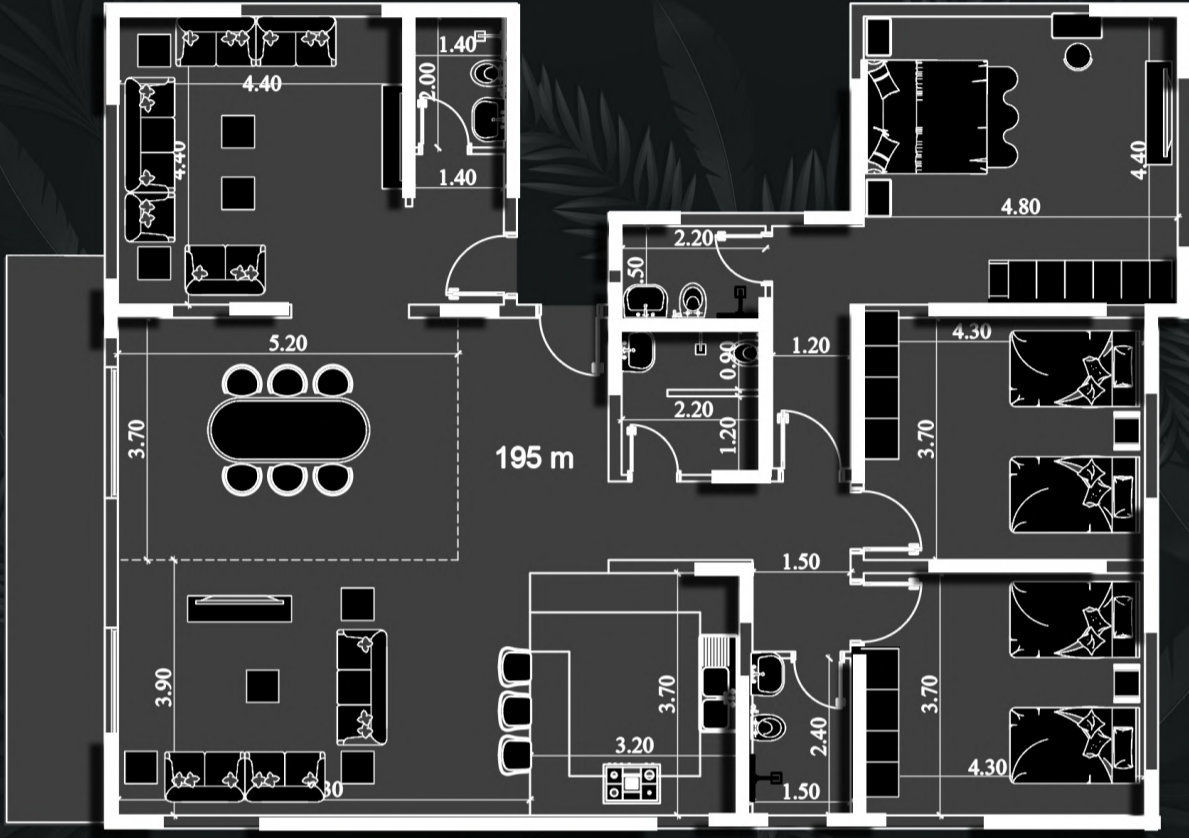


4,80×4,40	غرفة نوم رئيسية
4,30×3,70	2 غرفة نوم ثانوية
6,30×7,60	غرفة المعيشة
1,50×2,40	2 دورة مياه
3,20×3,70	مطبخ
4,40×4,40	المجلس
1,40×2,00	دورة المياه
2,20×1,20	غرفة خادمة

السعر : 750,000

B2

مساحة : 195 م²

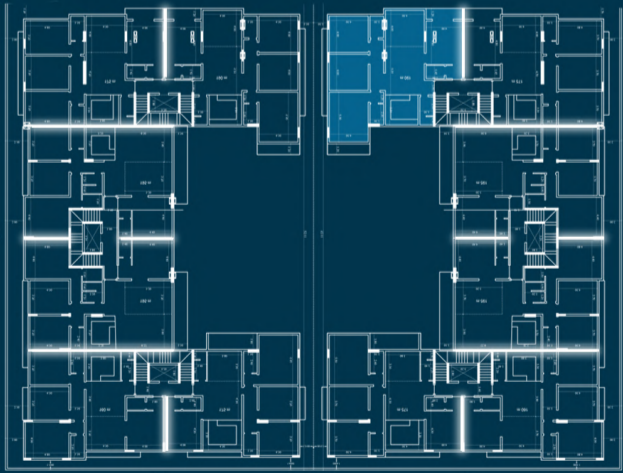
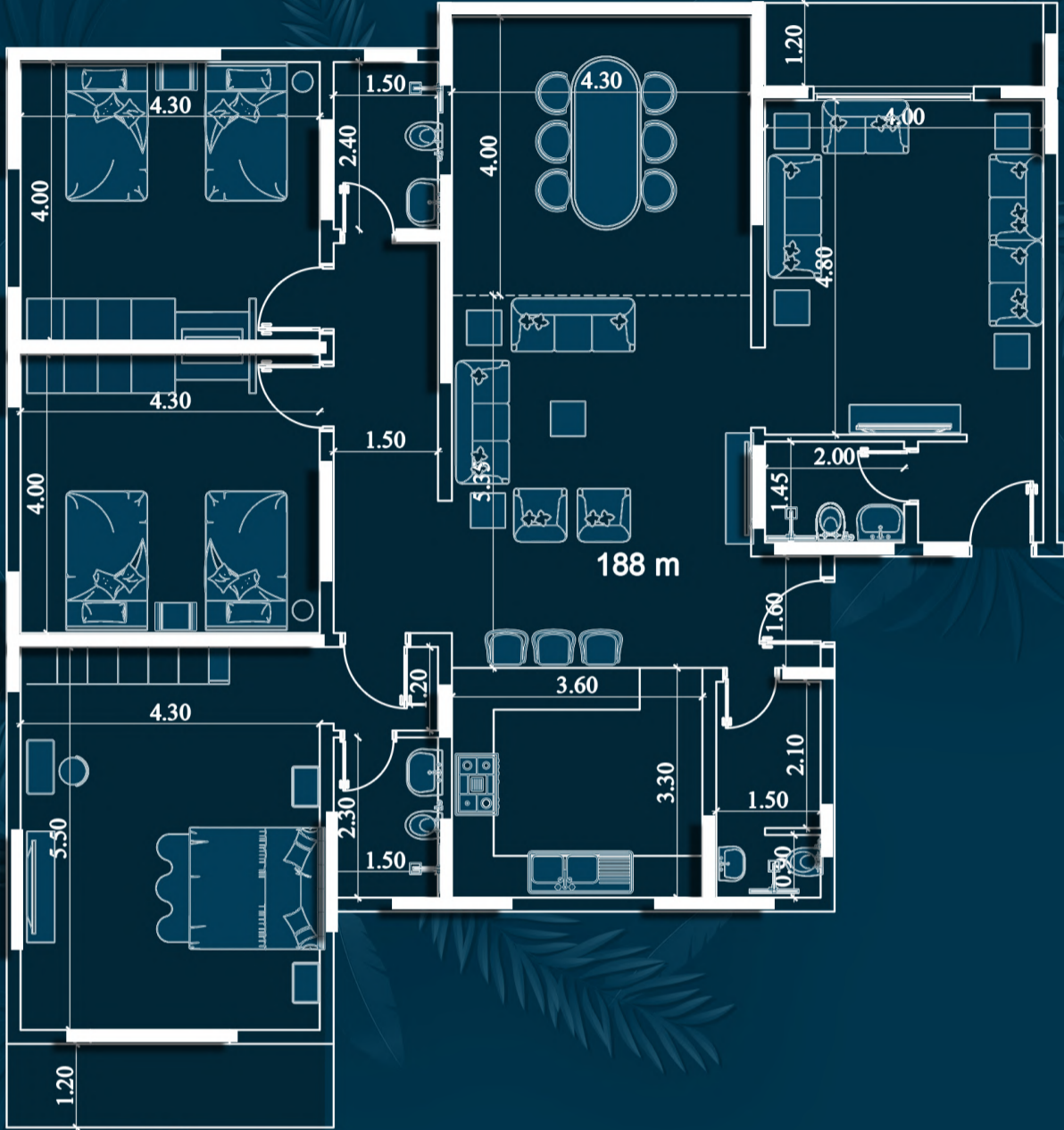


4,80×4,40	غرفة نوم رئيسية
4,30×3,70	2 غرفة نوم ثانوية
6,30×7,60	غرفة المعيشة
1,50×2,40	2 دورة مياه
3,20×3,70	مطبخ
4,40×4,40	المجلس
1,40×2,00	دورة المياه
2,20×1,20	غرفة خادمة

السعر : 750,000

A1

مساحة : 190 م²



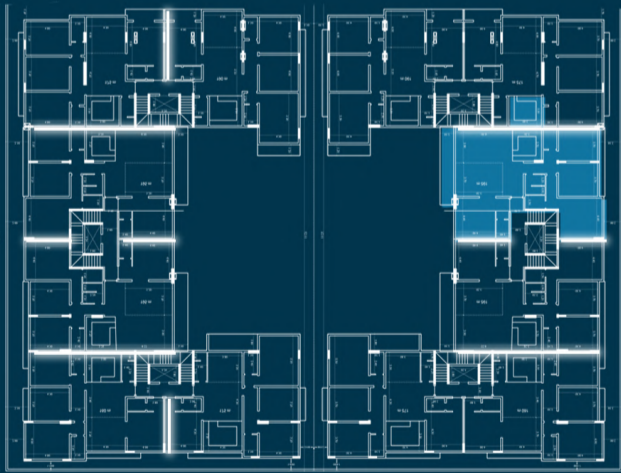
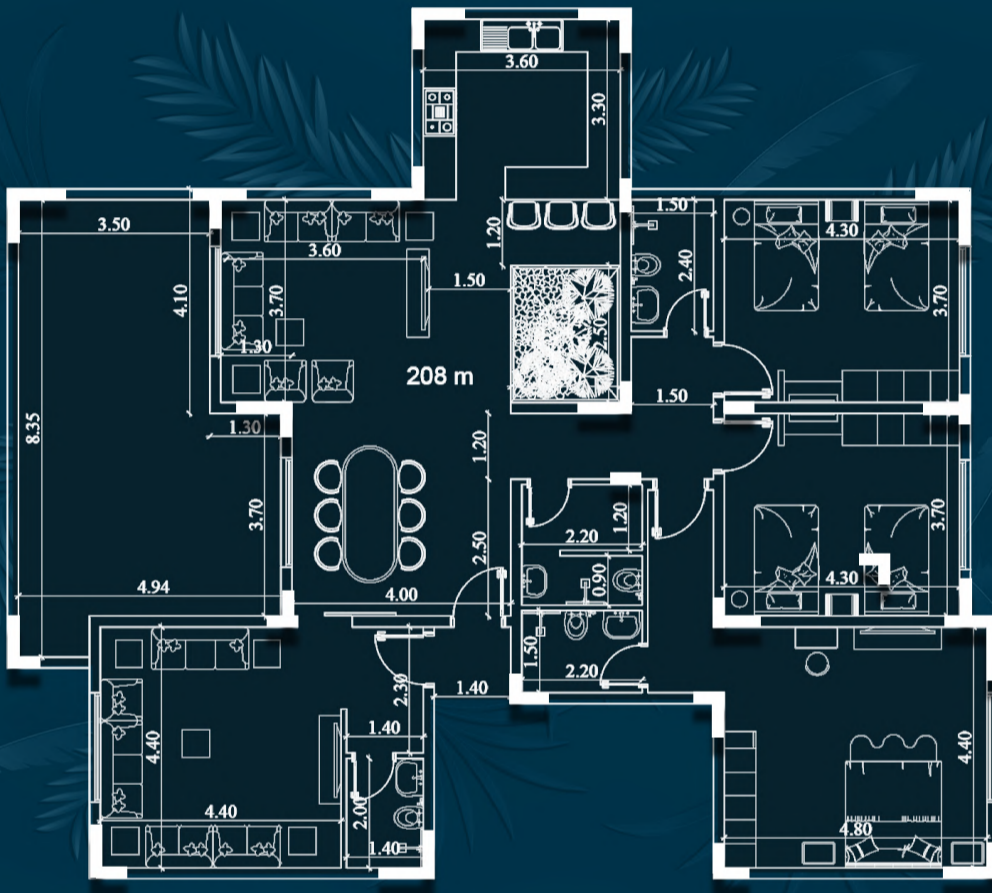
4,30×5,50	غرفة نوم رئيسية
4,00×4,30	2 غرفة نوم ثانوية
4,30×9,35	غرفة المعيشة
2,40×1,50	2 دورة مياه
3,60×3,30	مطبخ
4,00×4,80	المجلس
2,00×1,45	دورة المياه
2,10×1,50	غرفة خادمة

السعر : 900,000

الملاحق

RB1

مساحة : 208 م²

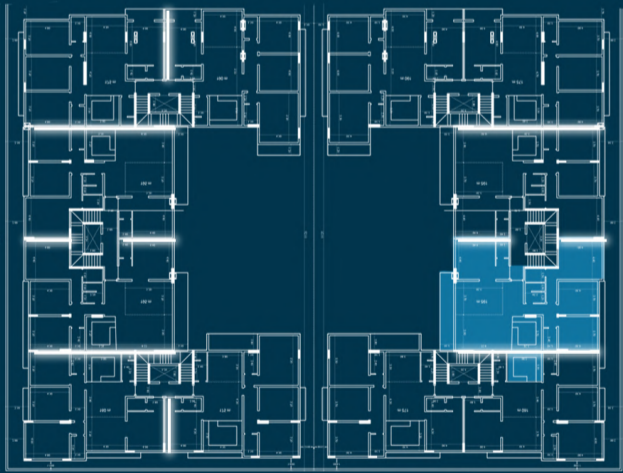


4,80×4,40	غرفة نوم رئيسية
4,30×3,70	2 غرفة نوم ثانوية
5,10×7,40	غرفة المعيشة
1,50×2,10	3 دورة مياه
3,30×3,60	مطبخ
4,40×4,40	المجلس
1,20×2,20	غرفة خادمة

السعر : 1,100,000

RB2

مساحة : 208 م²

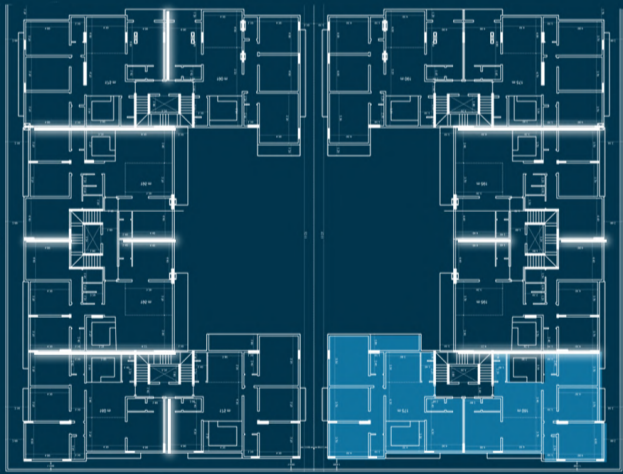
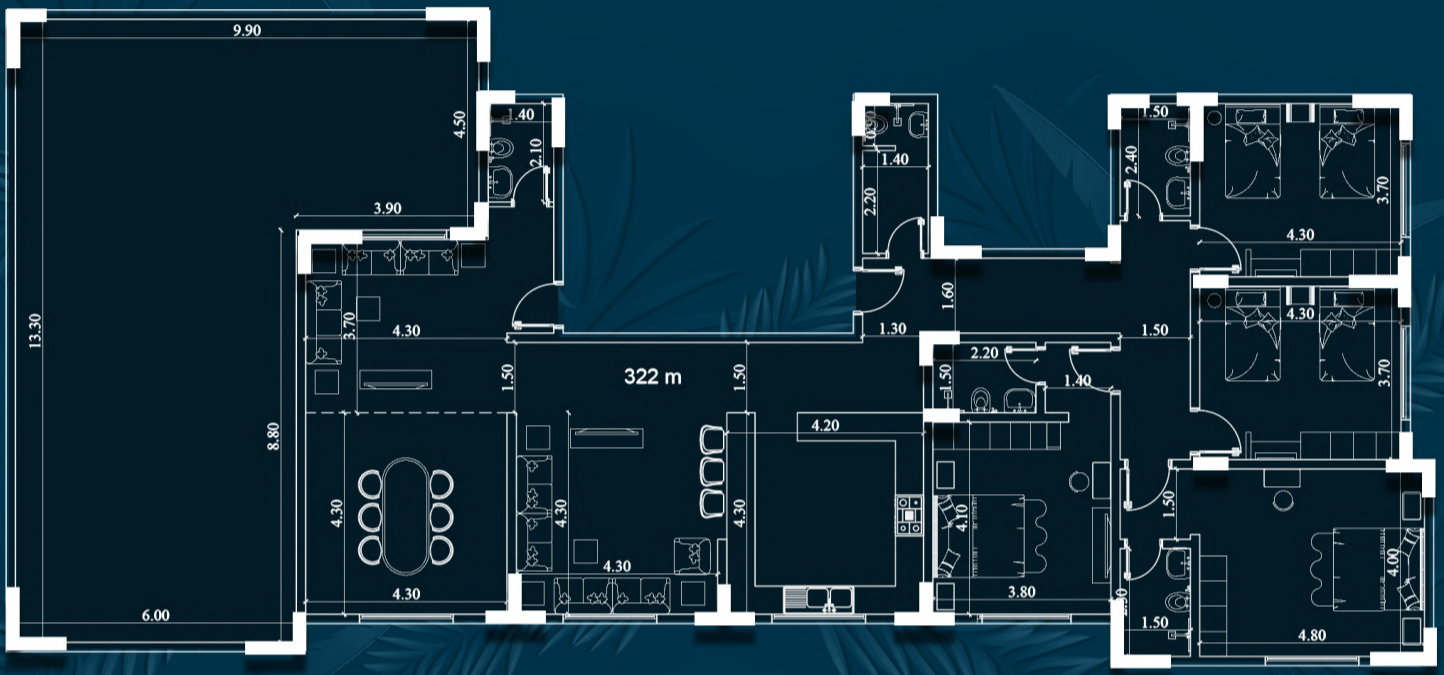


- 4,80×4,40 غرفة نوم رئيسية
- 4,30×3,70 2 غرفة نوم ثانوية
- 5,10×7,40 غرفة المعيشة
- 1,50×2,10 3 دورة مياه
- 3,30×3,60 مطبخ
- 4,40×4,40 المجلس
- 1,20×2,20 غرفة خادمة

السعر : 1,100,000

RC

مساحة : 322 م²

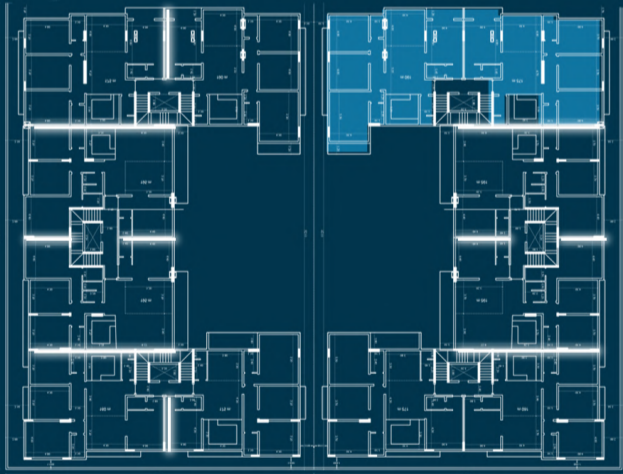
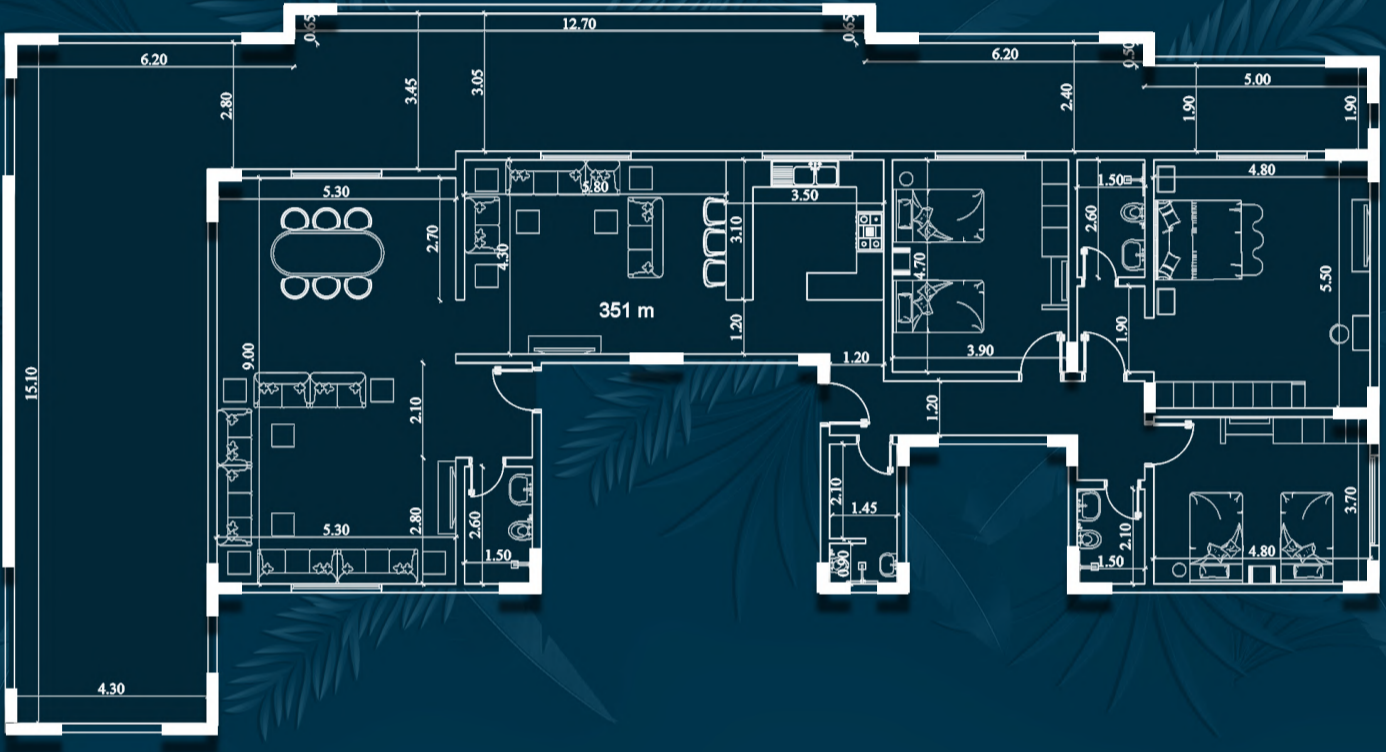


4,80×4,00	غرفة نوم رئيسية
4,30×3,70	2 غرفة نوم ثانوية
4,30×8,10	غرفة المعيشة
1,50×2,40	5 دورة مياه
4,30×4,20	مطبخ
4,30×4,30	المجلس
1,40×2,20	غرفة خادمة

السعر : 1,300,000

RA

مساحة : 351 م²



- 4,80×5,50 غرفة نوم رئيسية
- 4,70×3,90 2 غرفة نوم ثانوية
- 4,30×11,10 غرفة المعيشة
- 1,50×2,10 4 دورة مياه
- 4,30×3,50 مطبخ
- 4,90×5,30 المجلس
- 1,45×2,10 غرفة خادمة

السعر : 1,450,000

لماذا؟

GARDEN VIEW

موقع مميز بإطلاله على أكبر حديقة مركزية في جدة

أسعار إستثنائية

خدمات إضافية (مسبح - نادي صحي - لاونج)

حدائق داخلية

إتحاد ملاك 10 سنوات مجاناً (لأول مرة في المملكة)

ضمانات تصل إلى 25 سنة



إضغط هنا
للفيديو



إضغط هنا
للإنتقال للموقع



Garden view Plus+

غاردين فيو بلس+



سداسيات

SODASYAT

العقارية REAL ESTATE

9200 08 631

www.sodasyat.com