



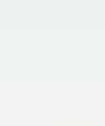
# Elementa إِيْمَنَتَا

جدة

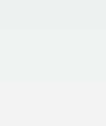
حي الرحاب

A Penthouse Inspired by Natural Elements

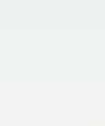
بنتهاوس ينبض بالعناصر الطبيعية



مساحات تهويه  
Ventilation Spaces



سكاي لايت  
Skylight



لاندسكيب  
Landscaped



مساح  
Swimming Pools

إيمنتا مشروع سكني استثنائي يعيد تعريف أسلوب الحياة المتوازنة،

يتكون بالكامل من بنتهاوس فاخرة تمنح أعلى مستويات

الخصوصية والرفاهية، ضمن أربعة مبانٍ مستقلة بإطلالات

مباشرة على الحديقة العامة في حي الرحاب، وبالقرب من أهم

الخدمات الترفيهية والتعليمية والصحية.

Elementa is an exceptional residential project that redefines

the concept of balanced living. It consists entirely of

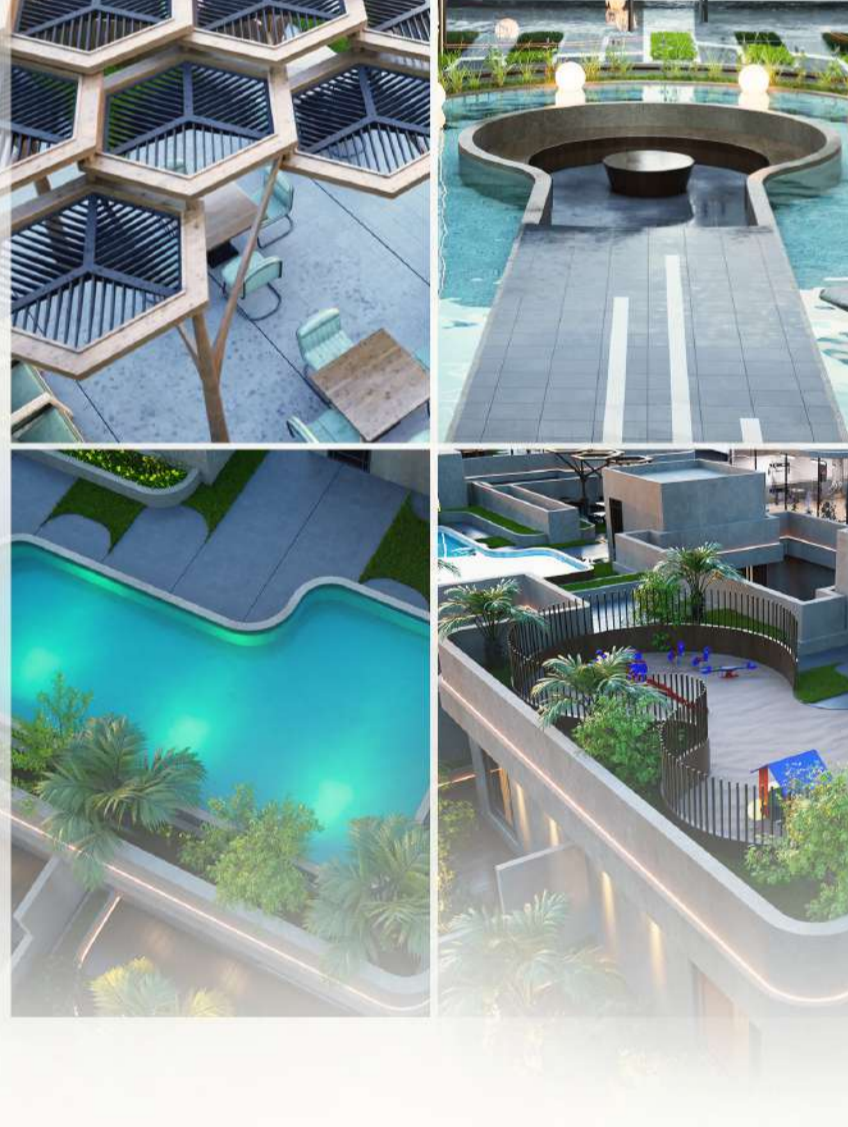
luxurious penthouses that offer the highest levels of

privacy and comfort, set within four independent buildings

with direct views of the public park in Al Rehab district, and

located close to the area's key recreational, educational, and

healthcare services.



استلهم مشروع إيمنتا

من عناصر الطبيعة

الأساسية، حيث يشكل:

الضوء ☀️ الهواء 🌀

النبات 🌿 الماء 💧

جوهر التجربة السكنية



تم تصميم البنتهاوس ليعكس

انسجام هذه العناصر

في مساحات مفتوحة،

وإطلالات رحبة، وتفاصيل معمارية

تسمح للطبيعة بأن تكون جزءاً من

الحياة اليومية، لا مجرد خلفية لها.

# Light Building

مبنى الضوء

## طاقة الإشراق والحيوية

تصميم مشرق واجهتان شرقية وجنوبية ولاندسكيب داخلي بتصاميم عاكسة للضوء تسمح للضوء بأن يكون جزءاً من الديكور الداخلي، مما يعطي إحساساً بمساحة أكبر وفخامة واضحة الخيار المفضل لمحبي الحياة الحيوية والبيوت التي تنبض بالضوء والوضوح من الشروق وحتى الغروب

# Earth Building

مبنى الأرض

## أسلوب حياة متكامل



## قلب المشروع ومركز العناصر

يتوسط مشروع اليمنتا ، ويوفر اقصى درجات الخصوصية كونه في قلب المشروع محاطا بهدوء المباني الأخرى، ممثلا ثبات الأرض عمق الطبيعة باحتوائه على حديقة مصغرة في اللاندسكيب الداخلي وهو الخيار المثالي للعائلات التي تبحث عن الاستقرار والهدوء والعودة للطبيعة

## جوهر التجربة السكنية

E l e m e n t a



### إطلالات خضراء

جميع الوحدات تطل على حدائق ولاندسكيب



### خدمات متكامله

كل ما تحتاجه بقربك ترفيه ، تعليم ، خدمات صحية



### بنية تحتية متطورة

جاهزية عالية وجودة تنفيذ



### تصميم داخلي مجاني

لمسة فائزة مصممة لك



# Air Building

مبنى الهواء

## حيث يتنفس التصميم

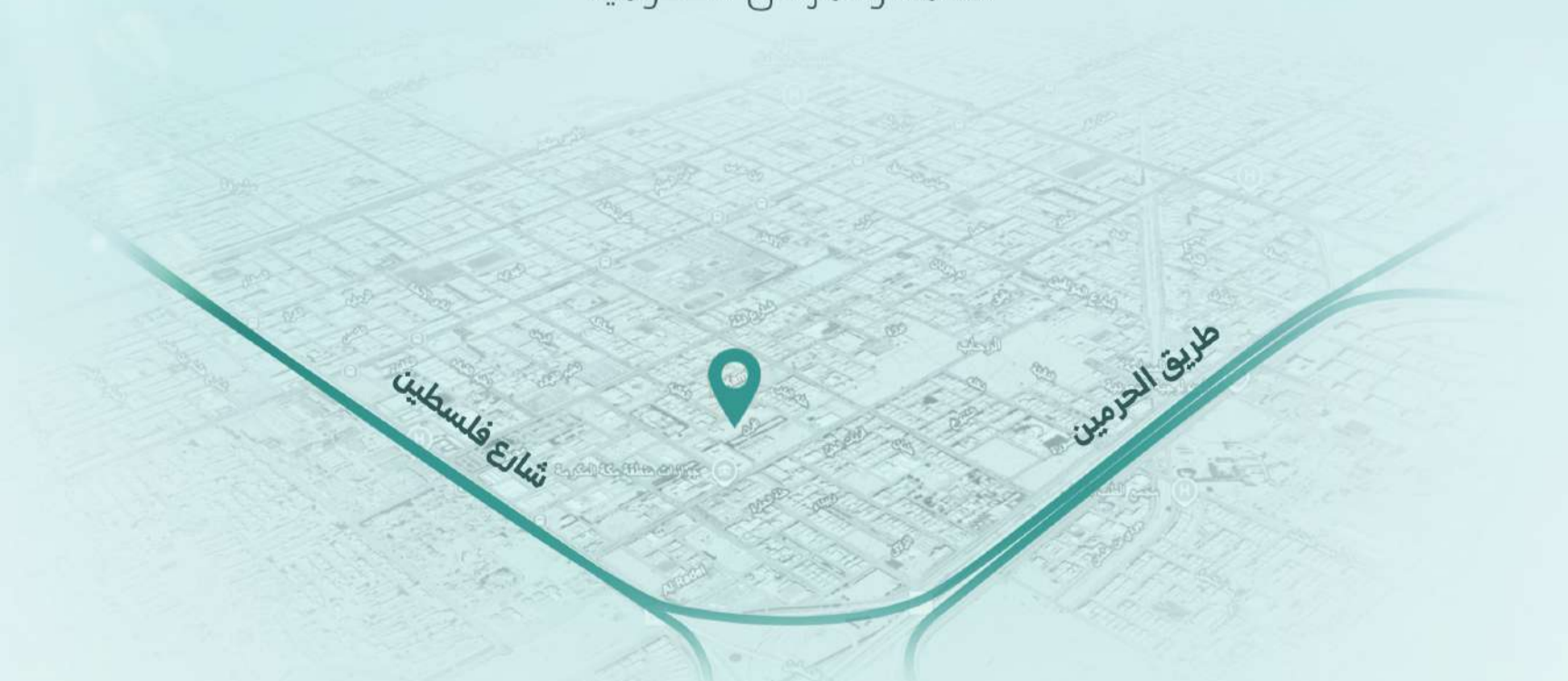


يتميز إليمنتنا بواجهتين شمالية وشرقية، مما يضمن لك أفضل تيار هوائي طبيعي نسيم الشمال وإطلالة على لاندسكيب داخلي مزين بمجسمات فنية تحاكي تموجات الرياح والهواء صمم لمن يبحث عن الانشراح، والتهوية المثالية، بزوايا انسيابية



### موقع استراتيجي مميز

مقابل حديقة وبالقرب من جميع الخدمات العامة والمرافق الحكومية



بالقرب من أهم  
الطرق الرئيسية



بالقرب من المجمعات  
التجارية



بالقرب من المراكز  
الصحية



بالقرب من شارع  
فلسطين الحيوي



بالقرب من ممشى  
الرحاب



بالقرب من أكاديمية  
النادي الأهلي



# Water Building

مبنى الماء

## أيقونة الانعكاس والرفاهية

المبنى الوحيد المحاط بالمسطحات المائية من جميع الجهات، مما يخلق عزلاً صوتياً طبيعياً وشعوراً بالاستجمام الدائم كل وحدة في هذا المبنى هي لوحة فنية مطلة على عنصر الماء وتمنك شعور المنتجع الخاص في قلب منزلك

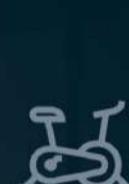
## خدمات ترتقي بعناصرها

E l e m e n t a



### نادي صحي رجالي

تجربة تدريب متكاملة  
بمعايير عصرية



### نادي صحي نسائي

+ بيلاتس

خصوصية، توازن، وعناية  
بالجسم



### لاندسكيب علوي

مساحات خضراء باظلاله  
هادئة



### مسبح مفتوح

استرخاء يومي في أجواء  
مفتوحة



### منطقة أطفال خارجية

لعب آمن وممتع بلا حدود



### لاونج ترفيهي للكبار

جلسات أنيقة وطاولات بلوت



# تفاصيل المشروع

E l e m e n t a l

أربعة مبانٍ مستقلة بإطلالات مباشرة على الحديقة العامة

إلى المخطط

Light Water Earth Air



## مخططات الوحدات

مخططات 3D للعرض

14  
AD

263M<sub>2</sub>



Sky Level

### تفاصيل الوحدة:

|                       |                            |
|-----------------------|----------------------------|
| 263.85 m <sup>2</sup> | جمالي المساحة للدورين      |
| 24.65 m <sup>2</sup>  | التراس                     |
| 26.80 m <sup>2</sup>  | منطقة معيشة                |
| 47.25 m <sup>2</sup>  | غرفة نوم رئيسية            |
| 25.65 m <sup>2</sup>  | مع غرفة ملابس   دورة مياه  |
| 18.00 m <sup>2</sup>  | غرفة نوم أولى مع دورة مياه |
| 10.80 m <sup>2</sup>  | غرفة نوم إثنان             |
| 84.35 m <sup>2</sup>  | غرفة خادمة مع دورة مياه    |
| 8.40 m <sup>2</sup>   | مجلس   غرفة طعام   مطبخ    |
|                       | دورة مياه الضيوف           |



Oasis level

تشمل:

|               |               |
|---------------|---------------|
| موقف سيارة    | لاندسكيب      |
| نادي رياضي    | لاندسكيب علوي |
| لاونج         | مسبح          |
| منطقة إسترخاء | منطقة أطفال   |

1,100,000 ريال



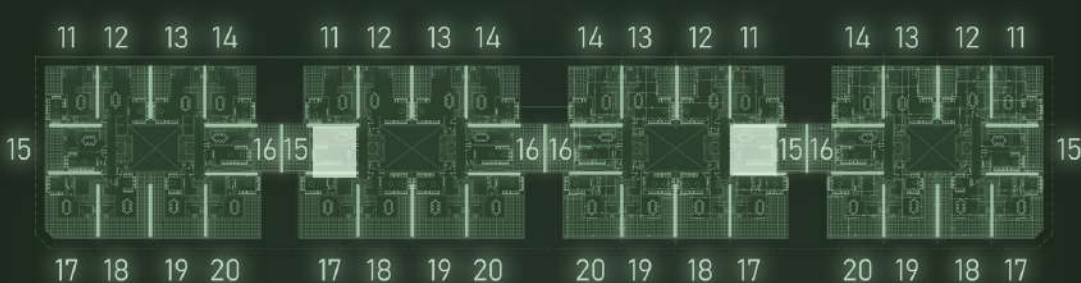
↑  
المدخل

| السعر          | المساحة            | الأدوار | موقعها         | الوحدات | المبنى |
|----------------|--------------------|---------|----------------|---------|--------|
| 995,000 ريال   | 265 M <sub>2</sub> | 2 + 3   | إطلالة خارجية  | 11      | A-D    |
| 1,100,000 ريال | 287 M <sub>2</sub> | 2 + 3   | إطلالة داخلية  | 12      | A-D    |
| 1,100,000 ريال | 289 M <sub>2</sub> | 2 + 3   | إطلالة داخلية  | 13      | A-D    |
| 965,000 ريال   | 249 M <sub>2</sub> | 2 + 3   | إطلالة داخلية  | 15      | A-D    |
| 1,150,000 ريال | 308 M <sub>2</sub> | 2 + 3   | إطلالة داخلية  | 16      | A-D    |
| 1,200,000 ريال | 300 M <sub>2</sub> | 2 + 3   | إطلالة شراعين  | 17      | A-D    |
| 1,250,000 ريال | 323 M <sub>2</sub> | 2 + 3   | إطلالة (د + خ) | 18      | A-D    |
| 1,250,000 ريال | 327 M <sub>2</sub> | 2 + 3   | إطلالة (د + خ) | 19      | A-D    |
| 1,260,000 ريال | 329 M <sub>2</sub> | 2 + 3   | إطلالة (د + خ) | 20      | A-D    |



# 15 B C

295M<sub>2</sub>



## Sky Level

### تفاصيل الوحدة:

|                      |                            |
|----------------------|----------------------------|
| 262 m <sup>2</sup>   | جمالي المساحة للدورين      |
| 59 m <sup>2</sup>    | التراس                     |
| 28.80 m <sup>2</sup> | منطقة معيشة                |
| 31.30 m <sup>2</sup> | غرفة نوم رئيسية            |
| 20.60 m <sup>2</sup> | مع غرفة ملابس   دورة مياه  |
| 15.60 m <sup>2</sup> | غرفة نوم أولى مع دورة مياه |
| 15.80 m <sup>2</sup> | غرفة نوم إثنان             |
| 9.20 m <sup>2</sup>  | غرفة نوم ثالثة             |
| 68.50 m <sup>2</sup> | مجلس   غرفة طعام   مطبخ    |
| 5.70 m <sup>2</sup>  | دورة مياه الضيوف           |



## Oasis level

### تشمل:

|               |               |
|---------------|---------------|
| موقف سيارة    | لاندسكيب      |
| نادي رياضي    | لاندسكيب علوي |
| لاونج         | مسبح          |
| منطقة إسترخاء | منطقة أطفال   |



1,150,000 ريال

| السعر          | المساحة            | الأدوار | موقعها           | الوحدات | المبنى |
|----------------|--------------------|---------|------------------|---------|--------|
| 1,150,000 ريال | 276 M <sub>2</sub> | 2 + 3   | إطلالة داخلية    | 11      | B-C    |
| 1,150,000 ريال | 288 M <sub>2</sub> | 2 + 3   | إطلالة داخلية    | 12      | B-C    |
| 1,150,000 ريال | 288 M <sub>2</sub> | 2 + 3   | إطلالة داخلية    | 13      | B-C    |
| 1,150,000 ريال | 275 M <sub>2</sub> | 2 + 3   | إطلالة داخلية    | 14      | B-C    |
| 1,150,000 ريال | 302 M <sub>2</sub> | 2 + 3   | إطلالة داخلية    | 16      | B-C    |
| 1,300,000 ريال | 344 M <sub>2</sub> | 2 + 3   | إطلالة ( د + خ ) | 17      | B-C    |
| 1,250,000 ريال | 327 M <sub>2</sub> | 2 + 3   | إطلالة ( د + خ ) | 18      | B-C    |
| 1,250,000 ريال | 327 M <sub>2</sub> | 2 + 3   | إطلالة ( د + خ ) | 19      | B-C    |
| 1,200,000 ريال | 299 M <sub>2</sub> | 2 + 3   | إطلالة ( د + خ ) | 20      | B-C    |



16  
B-C

302M<sub>2</sub>



### Sky Level



### تفاصيل الوحدة:

|                      |                            |
|----------------------|----------------------------|
| 264 m <sup>2</sup>   | جمالي المساحة للدورين      |
| 61 m <sup>2</sup>    | التراس                     |
| 28.80 m <sup>2</sup> | منطقة معيشة                |
| 32.70 m <sup>2</sup> | غرفة نوم رئيسية            |
| 21.65 m <sup>2</sup> | مع غرفة ملابس   دورة مياه  |
| 15.60 m <sup>2</sup> | غرفة نوم أولى مع دورة مياه |
| 15.80 m <sup>2</sup> | غرفة نوم إثنان             |
| 9.25 m <sup>2</sup>  | غرفة نوم ثالثة             |
| 68 m <sup>2</sup>    | مجلس   غرفة طعام   مطبخ    |
| 6 m <sup>2</sup>     | دورة مياه الضيوف           |

### Oasis level



### تشمل:

|               |               |
|---------------|---------------|
| موقف سيارة    | لاندسكيب      |
| نادي رياضي    | لاندسكيب علوي |
| لونج          | مسبح          |
| منطقة إسترخاء | منطقة أطفال   |

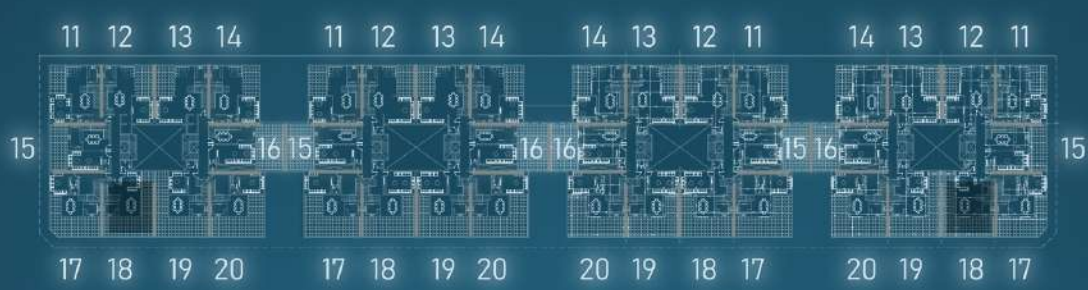
ريال 1,150,000

| المبنى | الوحدات | موقعها         | الأدوار | المساحة            | السعر          |
|--------|---------|----------------|---------|--------------------|----------------|
| B-C    | 11      | إطلالة داخلية  | 2 + 3   | 276 M <sub>2</sub> | 1,150,000 ريال |
| B-C    | 12      | إطلالة داخلية  | 2 + 3   | 288 M <sub>2</sub> | 1,150,000 ريال |
| B-C    | 13      | إطلالة داخلية  | 2 + 3   | 288 M <sub>2</sub> | 1,150,000 ريال |
| B-C    | 14      | إطلالة داخلية  | 2 + 3   | 275 M <sub>2</sub> | 1,150,000 ريال |
| B-C    | 15      | إطلالة داخلية  | 2 + 3   | 295 M <sub>2</sub> | 1,150,000 ريال |
| B-C    | 17      | إطلالة (د + خ) | 2 + 3   | 344 M <sub>2</sub> | 1,300,000 ريال |
| B-C    | 18      | إطلالة (د + خ) | 2 + 3   | 327 M <sub>2</sub> | 1,250,000 ريال |
| B-C    | 19      | إطلالة (د + خ) | 2 + 3   | 327 M <sub>2</sub> | 1,250,000 ريال |
| B-C    | 20      | إطلالة (د + خ) | 2 + 3   | 299 M <sub>2</sub> | 1,200,000 ريال |



18  
AD

323M<sub>2</sub>



### Sky Level

#### تفاصيل الوحدة:

|   |   |
|---|---|
| 245 m <sup>2</sup><br>76 m <sup>2</sup>                             | جمالي المساحة للدورين<br>التراس   |
| 47.50 m <sup>2</sup><br>34.85 m <sup>2</sup>                        | منطقة معيشة<br>غرفة نوم رئيسية  |
| 30.60 m <sup>2</sup><br>25.65 m <sup>2</sup><br>8.30 m <sup>2</sup> | مع غرفة ملابس   دورة مياه<br>غرفة نوم أولى مع دورة مياه<br>غرفة نوم إثنان مع دورة مياه<br>غرفة خادمة مع دورة مياه |
| 61.20 m <sup>2</sup><br>4.80 m <sup>2</sup>                         | مجلس   غرفة طعام   مطبخ<br>دورة مياه الضيوف   |



### Oasis level

#### تشمل:

|               |                |
|---------------|----------------|
| موقف سيارة    | لانديسكيب      |
| نادي رياضي    | لانديسكيب علوي |
| لوتج          | مسبح           |
| منطقة إسترخاء | منطقة أطفال    |

1,250,000 ريال



| السعر          | المساحة            | الأدوار | موقعها           | الوحدات | المبنى |
|----------------|--------------------|---------|------------------|---------|--------|
| 995,000 ريال   | 265 M <sub>2</sub> | 2 + 3   | إطلالة خارجية    | 11      | A-D    |
| 1,100,000 ريال | 287 M <sub>2</sub> | 2 + 3   | إطلالة داخلية    | 12      | A-D    |
| 1,100,000 ريال | 289 M <sub>2</sub> | 2 + 3   | إطلالة داخلية    | 13      | A-D    |
| 1,100,000 ريال | 263 M <sub>2</sub> | 2 + 3   | إطلالة داخلية    | 14      | A-D    |
| 965,000 ريال   | 249 M <sub>2</sub> | 2 + 3   | إطلالة داخلية    | 15      | A-D    |
| 1,150,000 ريال | 308 M <sub>2</sub> | 2 + 3   | إطلالة داخلية    | 16      | A-D    |
| 1,200,000 ريال | 300 M <sub>2</sub> | 2 + 3   | إطلالة شارعين    | 17      | A-D    |
| 1,250,000 ريال | 327 M <sub>2</sub> | 2 + 3   | إطلالة ( د + خ ) | 19      | A-D    |
| 1,260,000 ريال | 329 M <sub>2</sub> | 2 + 3   | إطلالة ( د + خ ) | 20      | A-D    |

إضغط هنا  
للمزيد



## ضمانات تطمئنك

E l e m e n t a l

إن الضمانات المقدمة من شركة سدنة للتطوير العقاري كفيلة بأن تجعلك تعيش منعماً مرتاح البال بهذا المشروع حيث نقدم لكم الضمانات التالية :



الأفياش 25 سنة  
حسب ضمان الوكيل



الهيكل الإنشائي 25 سنة  
ولا يشمل ذلك الكوارث الطبيعية



السباكة ستان



5 سنوات الأدوات الصحية  
( غروي )

سَدَانَة  
SADANA  
العقارية Real Estate



سداسيات  
SODASYAT  
العقارية REAL ESTATE

9200 08 631

sodasyat.sa

